

UVSQ

université PARIS-SA

COMPOSITION DU CONSEIL DE L'IECI

Le conseil de l'IECI est composé de 30 membres répartis comme suit :

Collège A



SUSAN BADDELEY
ENSEIGNANT(E) CHERCHEUR
(EUSE)



PIERRE CHASTANG
PROFESSEUR(E) DES
UNIVERSITES



PAULE LEVY
PROFESSEUR(E) DES
UNIVERSITES



EVELYNE SAMAMA
PROFESSEUR(E) DES
UNIVERSITES

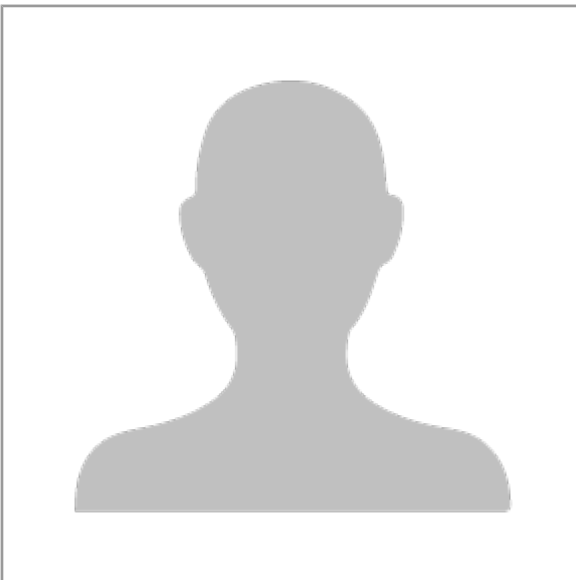


MAAIKE VAN DER LUGT
PROFESSEUR(E) DES
UNIVERSITES



JEAN-CLAUDE YON
PROFESSEUR(E) DES
UNIVERSITES

Collège B



ARNAUD COUTURIER



SOPHIE CROISY
MAITRE(SSE) DE
CONFERENCES

JEAN-CHARLES GESLOT
MAITRE(SSE) DE
CONFERENCES



VINCENT PUECH
Libellé inconnu



FRANCOIS ROBINET
MAITRE(SSE) DE
CONFERENCES



ANNE ROCHEBOUET
ENSEIGNANT(E) CHERCHEUR
(EUSE)

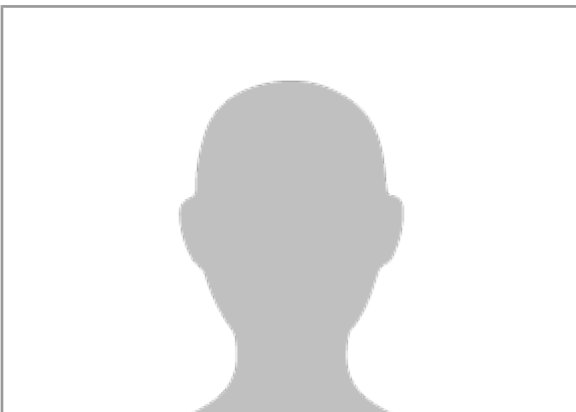
Collège BIATSS



NATHALIE DUGAIL
GESTIONNAIRE DE
SCOLARITE

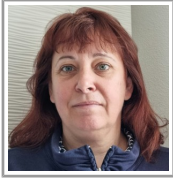


DAVIDE GHERDEVICH
INGENIEUR(E) DE
RECHERCHE

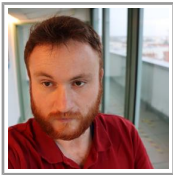




GERALDINE HUON
RESPONSABLE ADMINISTRATIF(VE) DE
COMPOSANTE



SABINE KUMMEL
GESTIONNAIRE ADMINISTRATIF
(VE)



MAXIMILIEN PETIT
DOCUMENTALISTE

Collège des usagers

- » Margaux Sanchez - Baltazat
- » Jean Teissier
- » Agathe Missakian
- » Pierre-Antoine Suarez
- » Christian Genteuil

Personnalités extérieures

- » Loïc Bertrand
Directeur d'IPANEMA, CNRS
- » Catherine Bruant
École nationale supérieure d'architecture de Versailles (énsa-v)
- » Serge Clément
Directeur académique des services de l'éducation nationale, Rectorat de Versailles
- » Lionel Massetat
Directeur du théâtre de Saint-Quentin-en-Yvelines
- » Céline Lanfranchi-Signol
Directrice du développement économique chargée de mission à la CASQY

» Christine Martinez

Directrice des archives, du patrimoine, de l'archéologie et de la culture 78